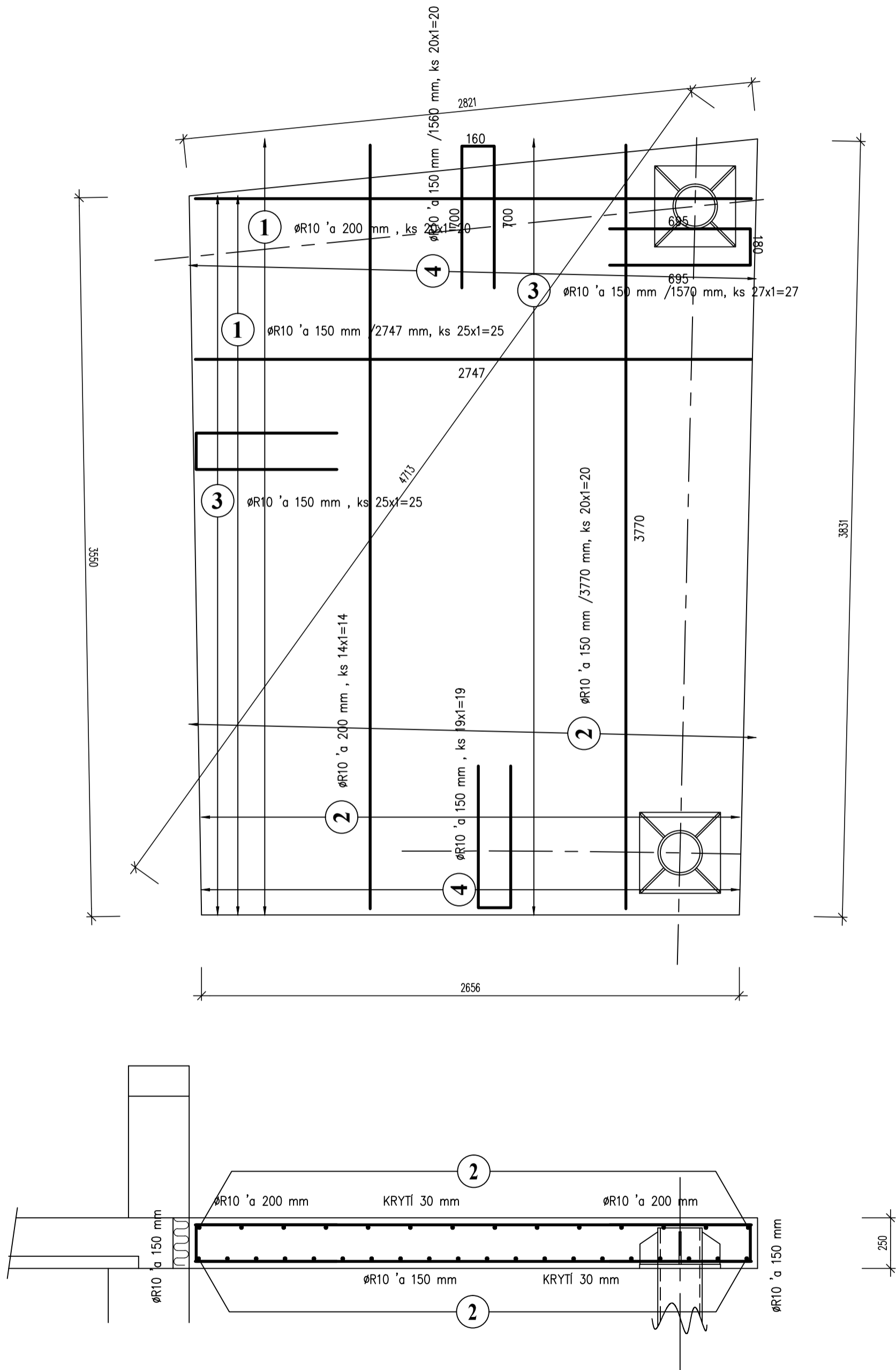


DESKA D02 - bm 3.00
ks = 1



VÝPIS BETONÁŘSKÉ OCELI

POL. ČÍS.	PROFIL	DÉLKA	KUSY	DĚL.DLE Ø V bm
				ØR10
1	ØR10	2.75	45.0	123.62
2	ØR10	3.77	34.0	128.18
3	ØR10	1.57	52.0	81.64
4	ØR10	1.56	39.0	60.84
CEL. DÉLKA DLE Ø V bm				394.28
VÁHA 1 bm DLE Ø V kg/m'				0.617
CELK. VÁHA DLE Ø V kg/m'				243.27
CEL. VÁHA OCELI B500 B				243.27 kg

BETON ČSN EN 206+A1
C30/37 - XC3 - Dmax16
OCEL ČSN EN 1992-1-1
B500 B

00	Dokumentace pro stavební povolení + provedení stavby	30. 05. 2020	
REVIZE	POPIS REVIZE	DATUM	POZNÁMKA

 CODE, s.r.o. Computer Design IČO 492 86 960		PARDUBICE Pardubice, Na Vrtátně 84 tel. 466 053 111, fax 466 053 125	
PROJEKTANT	VYPRACOVAL	VYPRACOVAL	KONTROLOVAL
Ing. P. Jícha	Ing. P. Jícha		
INVESTOR		Městská sportovní, s. r. o., V. Maška 2300, 511 01 Turnov	
TURNOV - Areál Maškova zahrada		JMÉNO SOUBORU	
Přístavba a vestavba zimního stadionu		TUM12_09-10-ARMO14_00.DWG	
SO 02 - Přístavba		STUPEŇ PROJ.	JP
2.000 - KONSTRUKČNÍ ŘEŠENÍ		ČÍS. KOPIE	ČÁST
Výkres výztuže desky D02		ČÍS. PŘÍL.	
		D1.02	2.007